



2026 | ESG-Präsentation

***VERANTWORTUNG UND
NACHHALTIGKEIT BEI
BORUSSIA DORTMUND***

SEIT 1909

AGENDA

01

Ausgewählte Kennzahlen
und Fortschritte

02

Strategie

03

Umwelt

04

Soziales

05

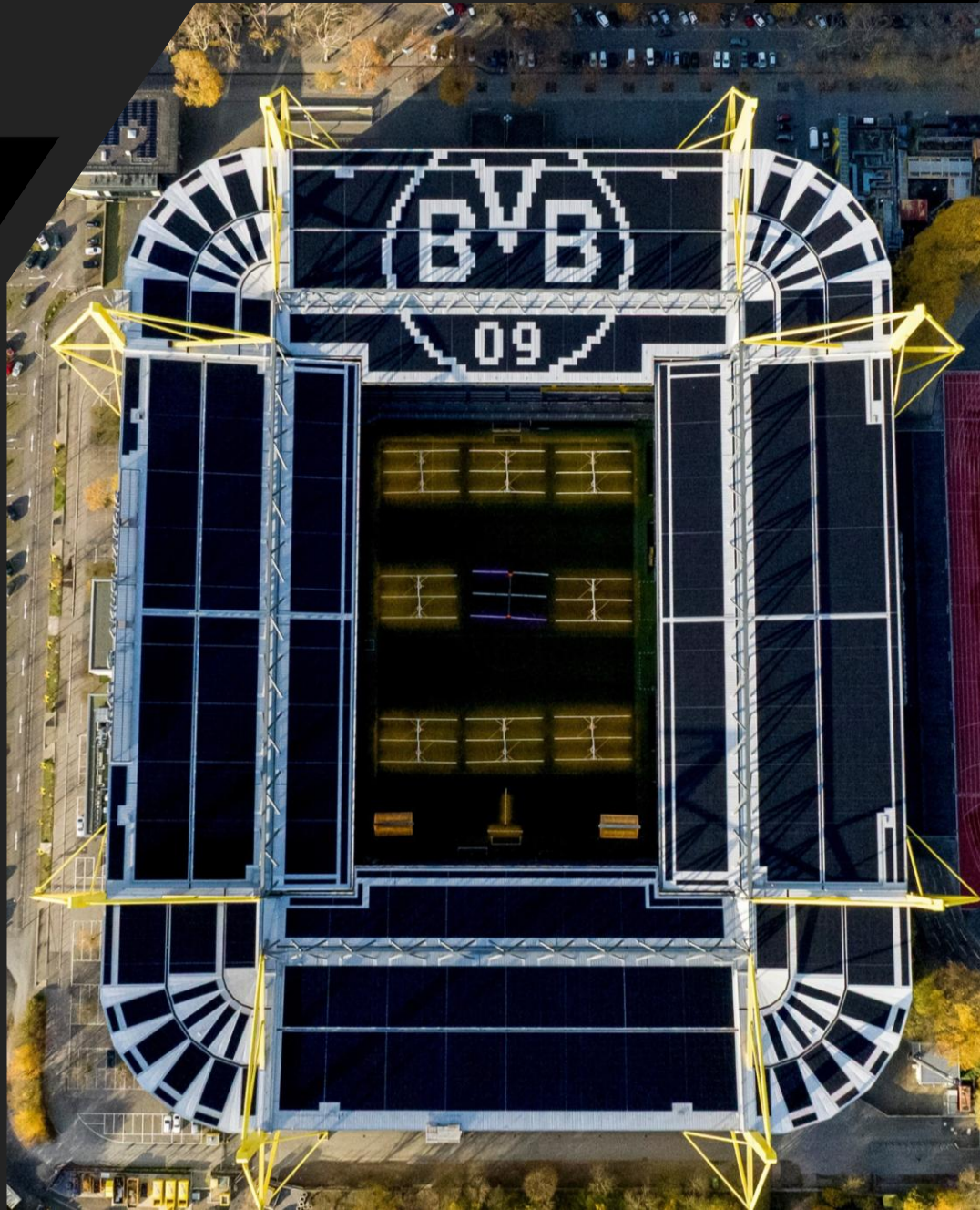
Governance

06

Externe
Validierungen

07

Stiftung
„leuchte auf“



01

***AUSGEWÄHLTE
KENNZAHLEN UND
FORTSCHRITTE***

2024/2025

ÜBERGREIFEND UND SPORT

1.057

Mitarbeitende
(als gleitender Durchschnitt)



238.926

**Vereins-
mitglieder**
zum 31.12.2025

81.365

Zuschauerschnitt
SIGNAL IDUNA PARK

1.152

Fanclubs



42

Aktive **Jugend-**
nationalspieler



80,7 MIO.

Social-Media-Follower

61.784 m³

Wasser-
verbrauch
2024/2025

**WELTWEIT
GRÖßTE
PHOTOVOL-
TAIKANLAGE**



auf einem Stadiondach
mit Batteriespeicher im Bau

773,6
TONNEN

Gesamtabfall-
aufkommen

Installation einer
**PHOTOVOLTAIK-
ANLAGE** auf der FanWelt

SBTi-COMMITMENT

**GOTS-
ZERTIFIZIERUNG**

Merchandising

**ISO-
ZERTIFIZIERUNG**

14001 und 50001

CO₂- REDUKTIONSZIELE

- CO₂-Neutralität** in Scope 1 und 2 bis 2040 (marktbasiert)
- Reduktion** der Scope 1 und 2 THG-Emissionen **um 50 %** bis 2030 (marktbasiert)
- Reduktion** der Scope 3 THG-Emissionen **um 12,5 %** bis 2030

ÖKOLOGISCHE VERANTWORTUNG

SOZIALE VERANTWORTUNG

Weiterentwicklung
Schutzkonzept und
Ausbildung von
Ansprechpersonen
zu **MENTALER
GESUNDHEIT**

Verabschiedung
der Grundsatz-
erklärung zu den
**MENSCHEN-
RECHTEN**

126

Teilnehmende
an Bildungs- und
Gedenk-
stättenreisen



Erstmalige
Durchführung
**KLIMA-
KOMPETENZ-
SCHULUNG**
für Mitarbeitende

VERANTWORTUNG IM BVB-KONTEXT

SYMBIOSE AUF DREI EBENEN

AMBITION UND VERPFLICHTUNG

Intrinsische Motivation
und externe Ansprüche
in Einklang bringen.



***VERANT-
WORTUNG***

GESELLSCHAFTLICHER AKTEUR

Borussia Dortmund ist sozialer
Anker für Stadt, Region und
Millionen von Menschen.

STRATEGISCHER ANSATZ

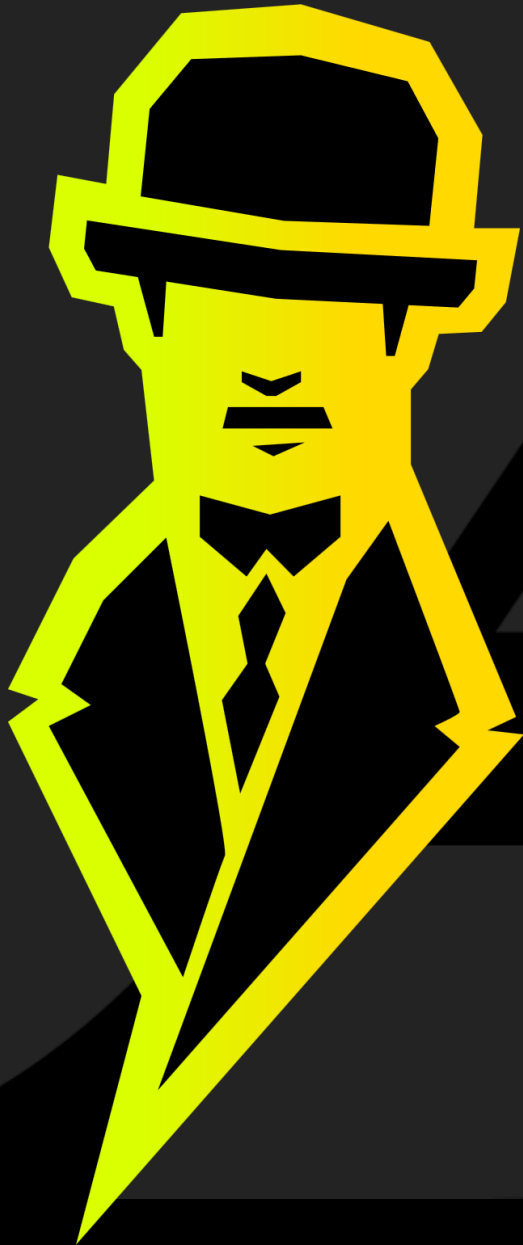
Weiterentwicklung und stetige
Validierung unserer Strategie –
mit konkreten Handlungsfeldern,
Zielen und Maßnahmen.



02

STRATEGIE





DIE QUALITÄT EINES FUßBALLVEREINS ZEIGT SICH DARIN, WIE ER SEINEN SOZIALEN AUFGABEN GERECHT WIRD

Abseits der bereits von Franz Jacobi, einem der Gründerväter des BVB, im Jahr 1909 definierten und auferlegten gesellschaftlichen Verantwortung versteht Borussia Dortmund auch in der Gegenwart Nachhaltigkeit als integralen Bestandteil seines Geschäftsmodells.

Unsere ganzheitliche Nachhaltigkeitsstrategie ist dabei auf die Dimensionen Umwelt, Soziales und Unternehmensführung (Governance) ausgerichtet und leitet sich aus der Unternehmensstrategie ab, in der wir uns zu einer nachhaltigen Ausgestaltung unserer Geschäftsaktivitäten und -beziehungen verpflichten

und die nachhaltige Entwicklung als ein globales Leitprinzip anerkennen.

Für den BVB bedeutet dies konkret: so zu handeln, dass die Bedürfnisse der Gegenwart befriedigt werden, ohne die Möglichkeiten zukünftiger Generationen einzuschränken.

Unser Verständnis von Verantwortung setzt sich darüber hinaus aus der Symbiose von drei bedeutenden Ebenen zusammen: der BVB als gesellschaftlich verankerter Akteur, der Verflechtung zwischen intrinsischer Motivation und externen Ansprüchen sowie einem strategischen Ansatz.

VERANKERUNG VON NACHHALTIGKEIT

GESCHÄFTSFÜHRUNG

Zentrale Entscheidung und Ausrichtung

AUFSICHTSRAT

Kontrolle und Beratung

CORPORATE RESPONSIBILITY

- Steuerung, Strategie und Impulsgeber
- Reporting

THEMATISCHE VERANTWORTUNG DER FACHBEREICHE

Strategisches Management von Chancen, Risiken und Auswirkungen

- HR
- Organisation (Besuchersicherheit, Fangemeinschaft, Energie)
- Zentraleinkauf
- Stabsstelle Compliance
- Merchandising
- Legal
- Finanzen & IT
- Internationalisierung & Commercial Partnerships
- Stabsstelle Strategie & Kultur
- Kommunikation
- Stabsstelle CR
- Besttravel
- Marketing & Digitalisierung
- Sport

FUNKTIONEN IN DEN UNTERNEHMENSBEREICHEN / AUSSCHÜSSE / TASK FORCES

Operative Zusammenschlüsse in und zwischen Fachbereichen und Tochtergesellschaften (z.B. Umweltteam, Ausschuss für Arbeitssicherheit)

UNSERE STAKEHOLDER

FANS

MITARBEITENDE

ANLIEGER

LIEFERANTEN

VERBÄNDE

AKTIONÄRE

**STADT
DORTMUND**

MEDIEN

SPONSOREN

MITGLIEDER

Der Austausch mit unseren Stakeholdern ist Teil unserer strategischen Ausrichtung und findet regelmäßig statt. Institutionalisierte Dialogformate und serviceorientierte Anlaufstellen für unsere Fans gehören gleichermaßen dazu wie Presseinformationen, regelmäßige Austauschformate mit Behörden und innerhalb von Verbänden.



**BORUSSIA
DORTMUND**



Echte Liebe.

UNSER STRATEGISCHER *ESG-FOKUS*

SOZIALES

Eigene Belegschaft	Arbeitskräfte in der Wertschöpfungskette	Fangemeinschaft	Fans und Stadionbesucher
Eine leistungsfähige, attraktive und gesunde Unternehmenskultur fördern	Menschenwürdige Arbeit in der Wertschöpfungskette sicherstellen	Die Wertekultur des BVB wahren	Das Fußballerlebnis für alle fördern

UMWELT

Klimawandel	Wasserressourcen	Kreislaufwirtschaft
CO ₂ -Neutralität erreichen	Wassereffizienz verbessern	Kreislaufwirtschaft vorantreiben

Unternehmensführung und Digitalisierung

Die nachhaltige Unternehmensführung weiterentwickeln

GOVERNANCE

8
HANDLUNGSFELDER

8
KERNZIELE



03

UMWELT



Borussia Dortmund steht in Umweltfragen sowohl vor Herausforderungen als auch in der Verantwortung gegenüber seinen Fans und der Gesellschaft.

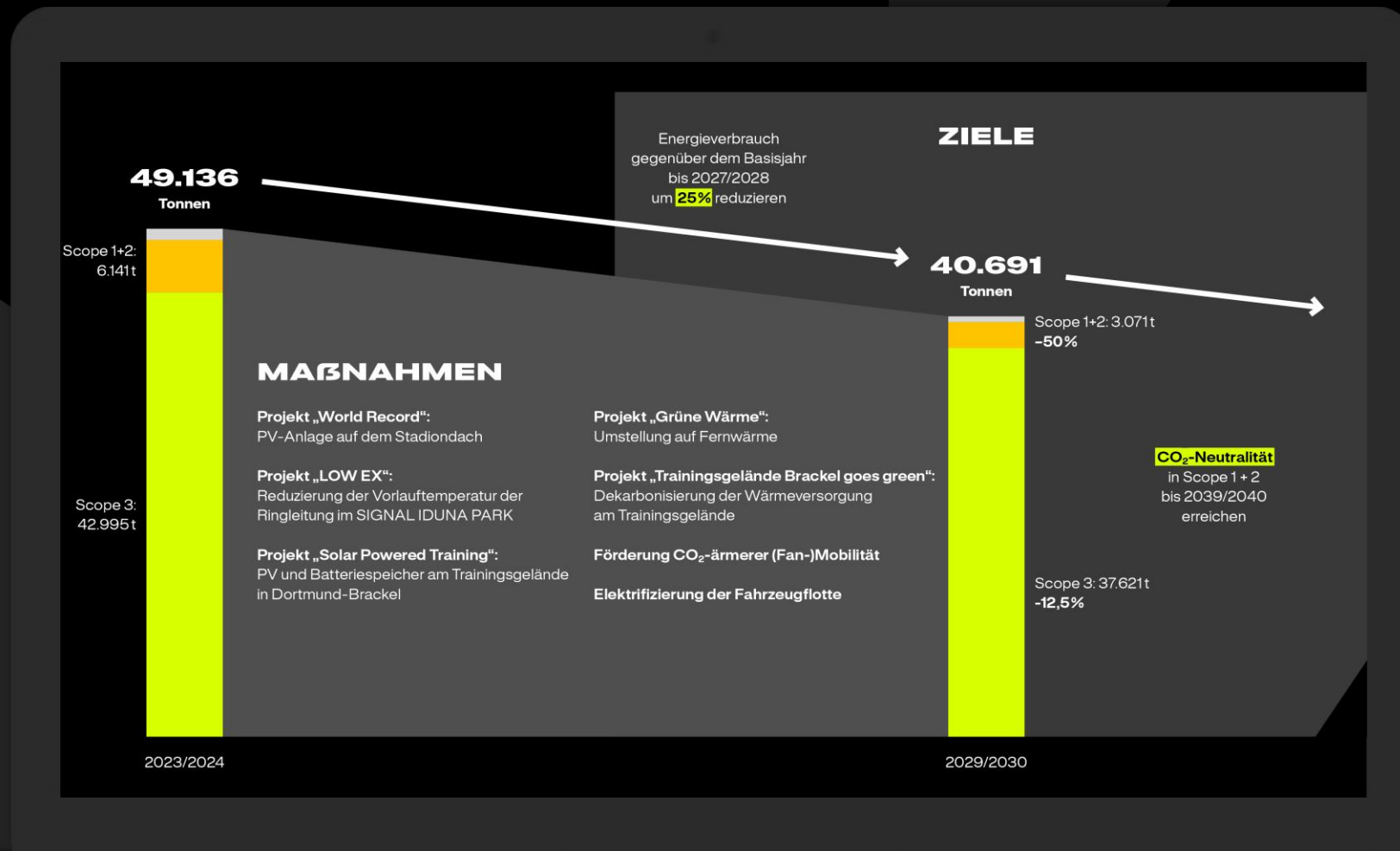
Entlang unserer drei strategischen Handlungsfelder – Klimawandel, Wasser und Kreislaufwirtschaft – haben wir konkrete sowie wirkungsvolle Ziele und Maßnahmen definiert.

Darüber hinaus sensibilisieren wir unsere wichtigsten Anspruchsgruppen mit ökologischen Bildungsprojekten und Klimakompetenzschulungen, treiben die konzernweite Dekarbonisierung voran und optimieren kontinuierlich unseren Energie- und Ressourcenverbrauch.

UNSER FOKUS

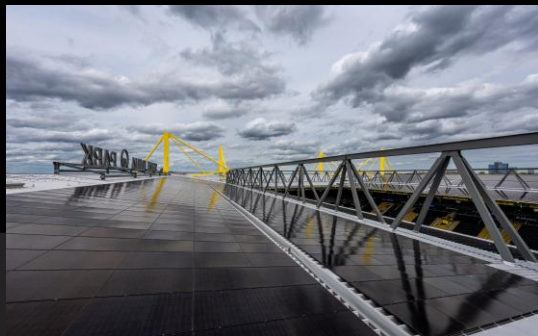


TRANSITIONSPPLAN ZUM KLIMASCHUTZ



ZENTRALE HEBEL ZUR DEKARBONISIERUNG

Die zentralen Hebel zur Dekarbonisierung der Geschäftstätigkeiten liegen unter anderem in der Elektrifizierung von Prozessen, der Umstellung der Wärmeversorgung von fossilen auf erneuerbare Energieträger sowie in der Erhöhung des Anteils erneuerbarer Energien.



MAßNAHMEN

GEPLANT

Anschluss mehrerer Liegenschaften an das Fernwärmenetz

Bau neuer Photovoltaikanlagen einschl. Batteriespeicherlösungen

Technische Umstellung dezentraler Wärmeversorgungssysteme auf elektrische Wärmepumpen

Durchführung diverser kleiner Energieeffizienzmaßnahmen

Weiterentwicklung des Mobilitätskonzepts

Erstellung eines Emissionsreduktionsplans für die Lieferkette

UMGESETZT

Inbetriebnahme einer Photovoltaikanlage auf dem Dach der FanWelt

Einbau von Wärmepumpen an der BVB EVONIK Fußballakademie

Installation einer Photovoltaikanlage auf dem Dach der BVB EVONIK Fußballakademie

Kontinuierliche LED-Installation für die Stadionbeleuchtung

Analyse der Scope-3-Emissionskategorien hinsichtlich Beeinflussbarkeit und Potenzialen

LEISTUNGS- STÄRKSTE PHOTOVOL- TAIKANLAGE WELTWEIT

AUF EINEM STADIONDACH

11.100

Module

5.009 MWP

Gesamtleistung

50%

Emissionssenkung
pro Jahr im Bereich Strom (SIP)

45%

Abdeckung
des Jahresgesamtverbrauchs Strom (SIP)



BORUSSIA DORTMUND

WEITERE MAßNAHMEN



BILDUNG FÜR DIE REGION

In unmittelbarer Nähe zum SIGNAL IDUNA PARK dient der BVB-Lerngarten als Klassenzimmer unter freiem Himmel. Ökologische Sensibilisierung für Kinder steht hierbei im Mittelpunkt.



ANREIZE FÜR FANS

Im Verbund mit dem Nachhaltigkeitspartner DSW21 bietet der BVB für seine Fans zur Heimspielreise bereits seit vielen Jahren ein kostenloses NRW-Ticket für den öffentlichen Nahverkehr an.



EXPERTISE AUFBAUEN

2025 hat der BVB erstmals eine Klimakompetenzschulung im Kreis der eigenen Belegschaft durchgeführt und damit die interne Fort- und Weiterbildung im ökologisch-sozialen Themenbereich verstetigt und ausgebaut.

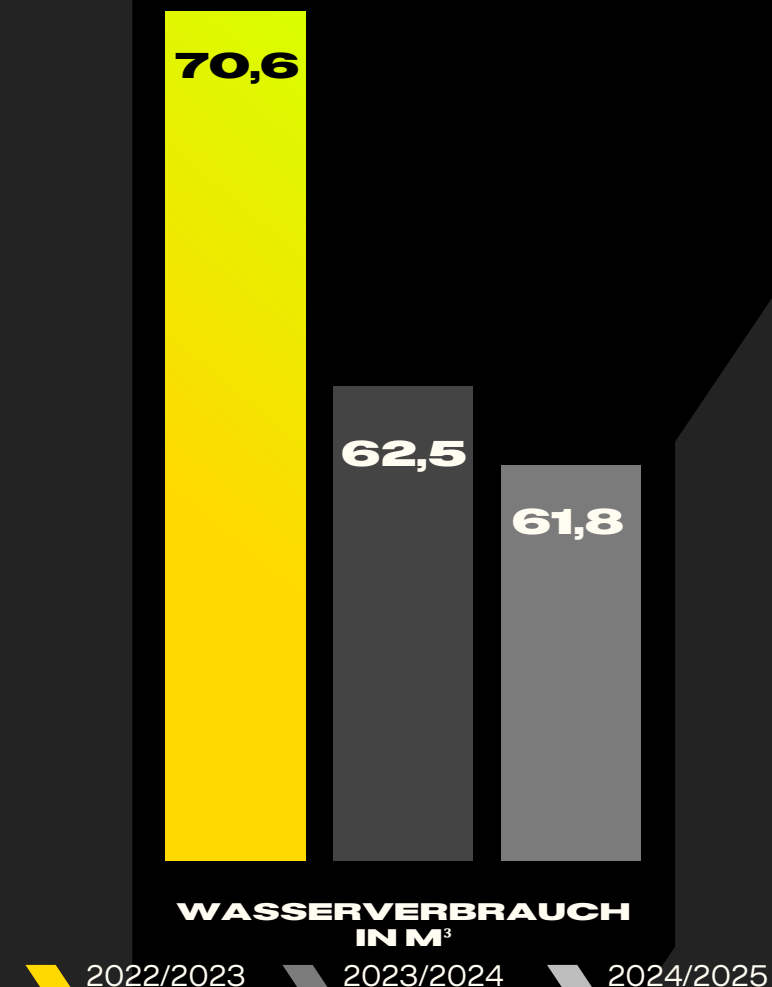
WASSER

Ein verantwortungsvoller Umgang mit der Ressource Wasser ist ein integraler Bestandteil der ökologisch relevanten Themen von Borussia Dortmund. Im betrieblichen Kontext des BVB stellt Wasser eine relevante natürliche Ressource dar – insbesondere im Bereich der Rasenbewässerung. Die Qualität und Bespielbarkeit der Spielflächen an den Trainingsstandorten sowie im Stadion hängt maßgeblich von einer bedarfsgerechten Wasserversorgung ab.

Im Rahmen der konzernweiten Nachhaltigkeitsstrategie ist unter anderem die Verbesserung der Wassereffizienz als eines der drei gültigen strategischen Ziele im Umweltbereich definiert.

Der dargestellte Wasserverbrauch über die vergangenen drei Saisons verdeutlicht unsere Ambition, diesen kontinuierlich effizienter und verantwortungsbewusster zu gestalten. Übergreifendes Ziel ist es, eine umfangreiche Wasser- und Abwasserstrategie für Borussia Dortmund bis Ende der Saison 2025/2026 zu entwickeln. Laufende Maßnahmen sind derzeit:

- Regelmäßiges Tracking der Wasserverbräuche und Ausbau der Messinfrastruktur
- Nutzung einer Zisterne am Trainingsgelände in Dortmund-Brackel
- Machbarkeitsstudie zur Abscheidung von Regenwasser und anschließender Ableitung in die Emscher zur Renaturierung



KREISLAUF- WIRTSCHAFT



Borussia Dortmund verfolgt das strategische Ziel, die Prinzipien der Kreislaufwirtschaft systematisch in die betrieblichen Abläufe zu integrieren und darüber hinaus operativ die Ressourcennutzung und das Abfallaufkommen zu optimieren. Unter anderem ist die Ausarbeitung einer Kreislaufwirtschaftsstrategie bis Ende 2026 vorgesehen.

Die Förderung der Kreislaufwirtschaft zählt entlang konkret definierter Maßnahmen zu den zentralen Zielsetzungen der konzernweiten Nachhaltigkeitsstrategie.

MAßNAHMEN UND ANSÄTZE



PUMAs Textil-zu-Textil-Recyclingprogramm verwendet Polyester-Textilreste aus Fabrikabfällen, fehlerhaften Produkten und gebrauchter Kleidung als Hauptmaterialquelle für die Herstellung neuer Textilien. Auch BVB-Fans haben die Möglichkeit, nicht mehr verwendete Fanutensilien hierfür abzugeben.



Als erster deutscher Profifußballklub setzt der BVB für seine Versandtaschen im Online-Fanshop auf „wildes Plastik“. Fans erhalten dabei ihre neuen Trikots und andere Sport- und Freizeitkleidung in einer Mailingbag aus zu mindestens 80 Prozent aus der Umwelt gerettetem Plastik, das wieder in den Recyclingkreislauf zurückgeführt wurde.

BORUSSIA DORTMUND



Die Global Organic Textile Standard (GOTS)-Zertifizierung ist ein international anerkanntes Siegel für Bio-Textilien. Sie garantiert, dass Kleidung und andere Textilien ökologisch und sozial verantwortlich hergestellt wurden – von der Faser bis zum fertigen Produkt.



04

SOZIALES

Gerade in der sozialen Dimension ist sich Borussia Dortmund seiner besonderen Verantwortung als professioneller Fußballklub und gesellschaftlicher Akteur mit regionaler und internationaler Strahlkraft bewusst.

Entlang der für unser tägliches Handeln wesentlichen Themen wollen wir unseren Beitrag leisten, um zum gesellschaftlichen Gelingen beizutragen und echte Wirkung zu entfalten.

Zu den relevantesten Fokusthemen gehören für uns hierbei unter anderem die Funktion als verantwortungsvoller Arbeitgeber für unsere vielfältige Belegschaft, die Sicherstellung menschenwürdiger Arbeit in der Wertschöpfungskette sowie die Förderung von Vielfalt, Antidiskriminierung und Inklusion im Rahmen unserer Arbeit mit unserer Fangemeinschaft.

UNSER FOKUS



**VERANTWORTUNGS-
VOLLER ARBEITGEBER**



**MENSCHENRECHTE IN DER
WERTSCHÖPFUNGSKETTE**



FANGEMEINSCHAFT

DAS TEAM HINTER DEM TEAM

UNSERE MITARBEITENDEN



VERWALTUNG

Borussia Dortmunds Belegschaft unterteilt sich in viele unterschiedliche Fachbereiche und Abteilungen. Die Mitarbeitenden der Verwaltung sind beschäftigt in Marketing, Kommunikation, Merchandising, IT, Finanzen, Ticketing u.v.m.

SPORT

Der Profifußball stellt das zentrale Geschäftsfeld von Borussia Dortmund dar. Der größtmögliche sportliche Erfolg – sowohl auf Ebene der Lizenzmannschaft als auch im Nachwuchs- und Frauenfußballbereich – ist dabei elementarer Teil der Geschäftsstrategie.

Ziel des BVB für seine Sportler ist es, sowohl die sportliche Entwicklung als auch die physische und psychische Gesundheit der Spieler zu gewährleisten. Die Grundvoraussetzungen hierfür unterscheiden sich dabei essenziell von denen der Verwaltungsmitarbeitenden.



MITARBEITENDE DER VERWALTUNG

UNSERE FOKUSTHEMEN

Borussia Dortmund hat im Rahmen seiner strategischen Personalarbeit nachhaltigkeitsbezogene und zukunftsorientierte Säulen in Bezug auf die Mitarbeitenden definiert.

- Fortlaufende Sicherstellung der Mitarbeitendenzufriedenheit und Förderung des Zusammengehörigkeitsgefühls sowie die langfristige Bindung an Borussia Dortmund
- Gesundes und sicheres Arbeitsumfeld durch Präventions-, Interventions- und Rehabilitationsmaßnahmen zur Steigerung von Gesundheit und Wohlbefinden der Mitarbeitenden
- Ausbau der strategischen Kompetenzentwicklung zur Förderung und Weiterbildung der Mitarbeitenden
- Schaffung einer diversen Unternehmenskultur u. a. hinsichtlich Herkunft, Kultur, Sprache, Geschlecht und Behinderung



MITARBEITENDE DER VERWALTUNG

HIGHLIGHTS UND FORTSCHRITTE

- Ausbildung von Ansprechpersonen zu Mental Health
- Entwicklung eines Dachschutzkonzeptes über den Sport hinaus und Ausbildung von Ansprechpersonen
- Entwicklung einer Diversitätsstrategie
- Mitarbeiter-Benefits wie Kita-Zuschuss, Deutschlandticket, Jubiläumsgeschenke, Heimspiel-Ehrenkarten
- Flexibles Arbeitszeitmodell und mobiles Arbeiten
- Individuelle Bildungsangebote und konzernweite Führungskräfte-Trainings
- Möglichkeit zur Teilnahme an Ehrenamtsaktion in Kooperation mit unserer BVB-Stiftung „leuchte auf“



LIZENZSPIELER

Der Profifußball stellt das zentrale Geschäftsfeld von Borussia Dortmund dar. Der nachhaltige und größtmögliche sportliche Erfolg – sowohl auf Ebene der Lizenzmannschaft als auch im Nachwuchsbereich – ist dabei elementarer Bestandteil der Geschäftsstrategie.

Die Lizenzmannschaft verfolgt kontinuierlich das Ziel, um nationale Titel mitzuspielen und sich regelmäßig für die UEFA Champions League zu qualifizieren. Parallel dazu gilt die systematische und ganzheitliche Förderung und Ausbildung von Nachwuchsspielern als strategisches Fundament für sportliche wie wirtschaftliche Kontinuität.

Ziel des BVB für seine Sportler ist es, sowohl die sportliche Entwicklung als auch die physische und psychische Gesundheit der Spieler zu gewährleisten.

IM FOKUS STEHEN DABEI

- Arbeits- und Rahmenbedingungen auf Spitzenniveau
- Absicherung gegen externe Risiken
- Vermeidung psychischer Belastungen insbesondere im Nachwuchsbereich, bei schulisch sportlicher Doppelbelastung oder beim möglichen Verfehlen der angestrebten Profikarriere
- Förderung der Persönlichkeitsentwicklung, ergänzend zur sportlichen Ausbildung



MENSCHENRECHTE

IN DER WERTSCHÖPFUNGSKETTE

Als einer der größten Arbeitgeber in der Region, als Leistungszentrum für Fußballer und Fußballerinnen, durch seine gesellschaftliche Strahlkraft sowie durch die zahlreichen geschäftlichen Beziehungen zu Geschäftspartnern berührt der BVB viele Interessen.

Durch die Komplexität mit Blick auf das geschäftliche, sportliche sowie gesellschaftliche Handeln kann es im Rahmen der Aktivitäten neben vielen positiven Auswirkungen auch zu negativen menschenrechtlichen Auswirkungen auf unterschiedliche Personengruppen kommen. Potenziell und tatsächlich können diese sowohl auf, neben und rund um den Platz als auch in den vor- und nachgelagerten Wertschöpfungsketten des BVB entstehen.

Es ist unser Anspruch, diese negativen Auswirkungen zu verhindern, zu vermeiden, zu minimieren und aktiv gegen jegliche Form der Diskriminierung sowie menschenverachtende Einstellungen und Verhaltensweisen vorgehen. Borussia Dortmund bekennt sich klar und deutlich zur Achtung der Menschenrechte. So fördert der BVB als Unterzeichner die zehn Prinzipien des UN Global Compact in den Bereichen Menschenrechte, Arbeitsnormen, Umweltschutz und Korruptionsbekämpfung.



MAßNAHMEN UND ANSÄTZE



**CODE OF CONDUCT FÜR
GESCHÄFTSPARTNER**

Mit dieser Maßnahme verpflichtet der BVB alle seine Partner zur Einhaltung von Recht und Gesetz, zur Achtung der Menschenrechte sowie zu fairen und sicheren Arbeitsbedingungen. Verstöße werden über geeignete Meldesysteme angezeigt und gemeinsam aufgeklärt.



ESG-GREMIUM

Das Gremium bündelt beim BVB die Verantwortung für Umwelt-, Sozial- und Governance-Themen und arbeitet daran, dass Nachhaltigkeitsaspekte fest in Strategie und Geschäftsprozesse integriert werden. Zudem werden ESG-Risiken- und Chancen bewertet sowie Kommunikation und Transparenz innerhalb der Organisation gefördert.

BORUSSIA DORTMUND



SUPPLY CHAIN TOOL

Das Supply Chain Tool unterstützt den BVB dabei, seine Lieferkette transparent und verantwortungsvoll zu steuern. Es bündelt relevante Informationen zu Lieferanten, ermöglicht Risikoanalysen insbesondere in Bezug auf ESG- und Compliance-Anforderungen und hilft bei der Überwachung von Standards.

FANGEMEINSCHAFT

Borussia Dortmund erfreut sich einer großen, vielfältigen Fangemeinschaft, die über Jahrzehnte gewachsen ist. Sie besteht unter anderem aus über 230.000 Vereinsmitgliedern, 55.000 Dauerkarteneinhaber*innen, nationalen und internationalen Fans und über 1.000 Fanclubs, Stadiongänger*innen, Ultragruppen und ehrenamtlich engagierten Fans.

Diese Gruppen haben verschiedene Erwartungen und stellen unterschiedliche Ansprüche an den BVB, die weit über einen Spieltag hinausgehen. Sie alle eint eine tiefe Verbundenheit mit Borussia Dortmund.

Die Fangemeinschaft ist zentraler Bestandteil der Identität und Wirkungskraft von Borussia Dortmund. Fans und Klub engagieren sich dabei gemeinsam für Vielfalt und Antidiskriminierung, die Förderung von Inklusion und Teilhabe sowie ein sicheres Stadionerlebnis.



ZAHLEN, DATEN, FAKTEN



71.928

Fanclub-Mitglieder



21

Institutionalisierte
Dialogformate

1.152

Offizielle Fanclubs

55

Neu gegründete Fanclubs
2024/2025



80,7 MIO.

Social-Media-Follower



VIelfalt und ANTIDISKRIMINIERUNG



Borussia Dortmund lebt Vielfalt und Antidiskriminierung im täglichen Handeln. Der BVB setzt sich für einen Fußball und für eine Gesellschaft ohne Rassismus, Antisemitismus, LSBTIQ*-Feindlichkeit, Sexismus, Gewalt und Diskriminierung jeder Art ein. Mit Überzeugung stehen wir zu diesen Werten, sie sind fester Bestandteil der schwarzgelben Kultur.

Um die hierfür entwickelten Maßnahmen so wirkungsvoll wie möglich zu gestalten, werden die folgenden fünf Grundbestandteile der Antidiskriminierungsarbeit eng miteinander verknüpft:

- Fanarbeit
- Netzwerkarbeit
- Interne Maßnahmen
- PR- und Öffentlichkeitsarbeit
- Erinnerungsarbeit

Klar definierte Ziele sind dabei unter anderem 50 Teilnehmende an Gedenkstätten- und Bildungsreisen sowie 500 Teilnehmende an Austauschformaten pro Saison unter dem Dach „Borussia verbindet“.



INKLUSION

Borussia Dortmund befasst sich bereits seit Jahren intensiv mit den Belangen von Menschen mit Behinderungen oder Beeinträchtigungen.

Ziel ist es, immer mehr Menschen die Teilhabe am BVB zu ermöglichen. Unser Anspruch ist dabei, nicht nur unserer eigenen gesellschaftlichen Verantwortung gerecht zu werden, sondern auch als Vorbild zu agieren.

Im Rahmen der bestehenden Inklusionsstrategie werden bereits diverse Maßnahmen zur Förderung des Sozialgefüges und der Teilhabe in den Heimspielbetrieb implementiert.

- Gezielte Ticketvergaben an spezifische Fanmilieus und Gruppen
- Gesonderte Plätze im SIGNAL IDUNA PARK für Menschen mit Behinderungen oder besonderen Bedürfnissen
- Einladungen für Bedürftige zum Mittagessen im SIGNAL IDUNA PARK (Gast-Haus e.V., Dortmunder Tafel e. V. etc.)
- Blindenreportage im Stadion
- Gebärdensprachdolmetschung im Block für gehörlose Fans





05

GOVERNANCE

Als Klub mit internationaler Strahlkraft begreift Borussia Dortmund die Sicherung von Integrität, Transparenz und Fairness als strategische Kernaufgabe – und als entscheidenden Beitrag zur langfristigen Zukunftsfähigkeit des Fußballs.

Der BVB verfolgt das übergeordnete Ziel, kontinuierlich eine nachhaltige Unternehmensführung weiterentwickeln. Dies umfasst insbesondere die strategische Verankerung von Geschäftsethik, Rechtssicherheit und Integrität in allen unternehmerischen Entscheidungs- und Steuerungsprozessen.

Konkrete Themen, die als wesentlich identifiziert wurden, sind folgende: Unternehmenskultur, Bekämpfung von Korruption und Bestechung, Schutz von Hinweisgebern, politisches Engagement und Digitalisierung.

VERANKERTE UND GELEBTE GOVERNANCE



**Code of Conduct
für Mitarbeitende
& Geschäftspartner**



**Grundsaterklärung
zu Menschenrechten**



**Energie- &
Umweltpolitik**



**Schulungen
für Mitarbeitende**



**Führungs-
leitlinien**



**Antikorruptions-
richtlinie**



Schutzkonzepte



06

***EXTERNE
VALIDIERUNGEN***



EXTERNE VALIDIERUNGEN



Zertifizierung des Umwelt- und Energiemanagementsystems



Science Based Targets Initiative:
Wissenschaftlich fundierte und geprüfte
CO₂-Reduktionsziele | Einreichung der Ziele
bis Ende 2025/2026



Zertifizierung nach dem Global Organic Textile
Standard (GOTS)



leuchte auf
DIE BVB-STIFTUNG

07
STIFTUNG
„LEUCHTE AUF“

GESELLSCHAFTLICHES GELINGEN FÖRDERN

BVB-STIFTUNG „LEUCHE AUF“



2012

Gründungsjahr

CA. 400

Unterstützte Projekte

4 MIO. €

Finanzielle Projektförderungen

15.000

Begünstigte pro Jahr



BORUSSIA DORTMUND



**NORDSTADTLIGA
DORTMUND**

STIFTUNG ALS SOZIALER ANKER

FÜR STADT UND REGION



**SCHWIMMPROJEKT MIT
SOLIDARFONDS STIFTUNG NRW**



**TYPISIERUNGSAKTIONEN
MIT „BLUT TRANSPORTIERT“**

WIR AGIEREN ALS **MULTIPLIKATOR** MIT AUGENMAß



Als Klub mit über **230.000 Mitgliedern**, über **80 Mio. Social-Media-Followern** und **81.365 Zuschauer*innen** in Deutschlands größtem Fußballstadion besitzt Borussia Dortmund eine **herausragende Strahlkraft**.

Diese nutzen wir regelmäßig, um gesellschaftlich relevante und für uns wichtige Themen im öffentlichen Diskurs und in der Mitte der Gesellschaft zu platzieren.



***MEHR DETAILS UND INFORMATIONEN
ZU UNSERER ARBEIT GIBT ES HIER:***

BVB.DE/VERANTWORTUNG



